

Hemelrijk 57

Lieshout

GEWOON, VAN ROON



Highlights

- Riante garage
- Carport met een grote oprit voor meerdere auto's
- Privacy biedende tuin
- Tuin op het westen

B

Vraagprijs € 460.000 ,- kosten koper

Bouwjaar ± 1980 | Woonoppervlakte ± 112 m² | Perceeloppervlakte 334 m² | Inhoud ± 507 m³

www.hemelrijk57.nl

Zeer nette, ruime tweekapper met garage, carport en oprit, gelegen tegen het dorpscentrum van Lieshout! Deze woning heeft o.a. 4 volwaardige slaapkamers, luxe badkamer, open keuken, royale bijkeuken, zeer riante oprit met carport, riante garage en privacy biedende tuin op het zonnige zuiden. Daarbij ligt deze woning nabij uitstekende voorzieningen zoals winkels, supermarkt, natuur, basisschool, sportfaciliteiten, uitvalswegen, etc!



Ontdek de buurt rondom de woning, met handige informatie over de afstand naar winkels, scholen, bushaltes, natuur, sportscholen, enzovoorts!

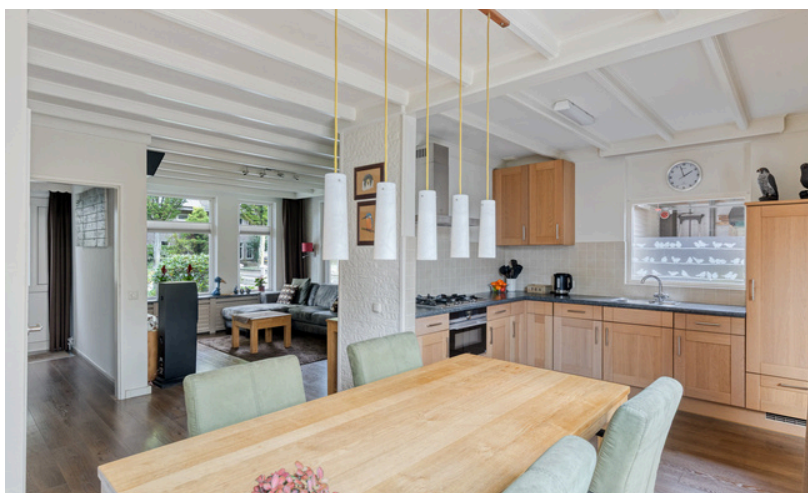
Daarnaast vindt u informatie over de zonnegrens en de zonnestand op verschillende momenten van de dag en in het jaar. Dit geeft u een idee van de lichtinval in en rond de woning.

Verdiep u ook in de buurtstatistieken, zoals het type huishouden, de bouwperiode en andere relevante gegevens.

Begane grond



Entree met vernieuwde kunststof voordeur en hal met laminaatvloer die doorloopt over de gehele begane grond. Deels betegelde toiletruimte (vernieuwd in 2024) voorzien van wandcloset, fonteintje en infrarood paneel. Vernieuwde meterkast met 6 groepen, 2 aardlekschakelaars, zonnepaneel groep; glasvezelaansluiting aanwezig. Lichte, L-vormige woonkamer van circa 29 m² voorzien van een sierbalken plafond, een sfeervolle houtkachel (ter overname), openslaande tuindeuren met plisséhor en trapkast.





Open keuken met hoekopstelling en de volgende inbouwapparatuur: gaskookplaat met wokbrander, afzuigkap, combioven en koelkast. Praktische bijkeuken met een extra keukenopstelling voorzien van aansluitingen wasapparatuur; deur naar de tuin.



Eerste verdieping



Overloop. Slaapkamer 1 (achterzijde; afmetingen circa 3,68 x 3,58 m) voorzien van elektrisch rolluik. Slaapkamer 2 (voorzijde; afmetingen circa 3,58 x 3,22 m).





Slaapkamer 3 (achterzijde; afmetingen circa 2,63 x 1,98 m) voorzien van elektrisch rolluik. Gemoderniseerde, geheel betegelde badkamer (vernieuwd 2024) met inloofdouche, toilet, wastafel met meubel, designradiator, infrarood paneel en mechanische ventilatie.



Tweede verdieping



Voorzolder voorzien van de HR-combiketel (Remeha, 2014), omvormer zonnepanelen en berging achter schot. Slaapkamer (afmetingen circa 3,53 x 3,26 m) voorzien van dakraam en berging achter schot. Vanuit de slaapkamer heeft u toegang tot de praktische bergzolder.



Tuin



Voortuin voorzien van een grote inrit voor meerdere auto's en carport met verlichting (afmetingen circa 5,35 x 3,57 m). Sfeervol ingerichte achtertuin op het zonnige zuiden voorzien van fraaie veranda, sierbestrating, vaste beplanting, planten borders, verlichting, elektra en een buitenkraantje. Geïsoleerde, royale garage (afmetingen circa 9,20 x 3,31 m) voorzien van verwarming, lichtkoepel, elektrische roldeur, kraantje en werkbank. Berging / overkapping voorzien van elektra.



Algemeen



- De woning is voorzien van dak-, spouwmuur- en vloerisolatie. Daarnaast is de woning voorzien van dubbele beglazing (zowel HR++ en HR+++ beglazing) in kunststof kozijnen.
 - Ook is de woning voorzien van 10 zonnepanelen; hiermee drukt u uw energierekening enorm!.
 - Deze woning is voorzien van energielabel B; geldig tot 2035.
 - Koper dient er rekening mee te houden dat er in de koopovereenkomst zoals gebruikelijk een bankgarantie / waarborgsom van 10% van de koopsom wordt opgenomen.
 - Een gemoderniseerde tweekapper in uitstekende staat van onderhoud, prachtig gelegen in Lieshout!
 - Woonoppervlakte circa 112 m² exclusief 30 m² garage.
 - Inhoud woonhuis circa 507 m³ inclusief garage.
 - Perceeloppervlakte 334 m².
 - Bouwjaar circa 1980.
 - Aanvaarding in overleg.
-



Aan de plattegronden kunnen geen rechten worden ontleend
© Zibber www.zibber.nl



Aan de plattegronden kunnen geen rechten worden ontleend
© Zibber www.zibber.nl



Aan de plattegronden kunnen geen rechten worden ontleend
© Zibber www.zibber.nl



12345 Perceelnummer
25 Huisnummer
— Vastgestelde kadastrale grens
— Voorlopige kadastrale grens
— Administratieve kadastrale grens
— Bebouwing

Kadastrale gemeente Lieshout
Sectie I
Perceel 1316

Het resultaat van de bezichtiging

Omdat de verkoop van de woning ook voor de verkoper een spannende aangelegenheid is, zouden wij het op prijs stellen indien u binnen enkele dagen na de bezichtiging even zou willen reageren.

Deze brochure & eventuele afwijkingen

Wilt u naar aanleiding van de informatie in deze brochure de woning bezichtigen dan kunt u contact opnemen met ons kantoor voor het maken van een afspraak.

De beschrijvingen, jaartallen, afmetingen, inhoud, woonoppervlakte etc. die in de brochure en op internet staan weergegeven zijn indicatief en dienen slechts voor een eerste indruk. Hier kan de koper geen rechten aan ontleen. Eventuele afwijkingen kunnen door de koper niet worden verhaald op de verkoper of op de verkopend makelaar. Koper heeft de gelegenheid om deze gegevens te verifiëren tijdens de bezichtiging(en), of tenminste voor het aangaan van de koopovereenkomst. In de op te stellen koopakte wordt een artikel opgenomen met deze strekking.

Bankgarantie / waarborgsom

Na het tot stand komen van de koopovereenkomst dient de koper bij de notaris een schriftelijke bankgarantie af te geven of een waarborgsom te storten ter grootte van 10% van de koopsom.

Uw eigen NVM-Makelaar & Inspectie

Wij adviseren u zich te laten begeleiden door een eigen NVM-Makelaar en het object bouwkundig en milieutechnisch te laten inspecteren.

Uw huidige woonsituatie

Mocht u vragen hebben met betrekking tot uw huidige woonsituatie, de verkoop van uw woning, de koop van een woning, uw hypotheekmogelijkheden, etc., dan kunt u contact opnemen met ons kantoor voor het maken van een vrijblijvende afspraak.

Gratis waardebepaling!

Tevens kunnen wij u – geheel vrijblijvend - een gratis waardebepaling aanbieden. U wilt toch ook weten wat uw woning waard is en wat uw koop- en verkoopmogelijkheden zijn!

T: 0499-490 200 of 040-7440200

E: info@vrmt.nl

I: www.vrmt.nl

Onze score:
9,4